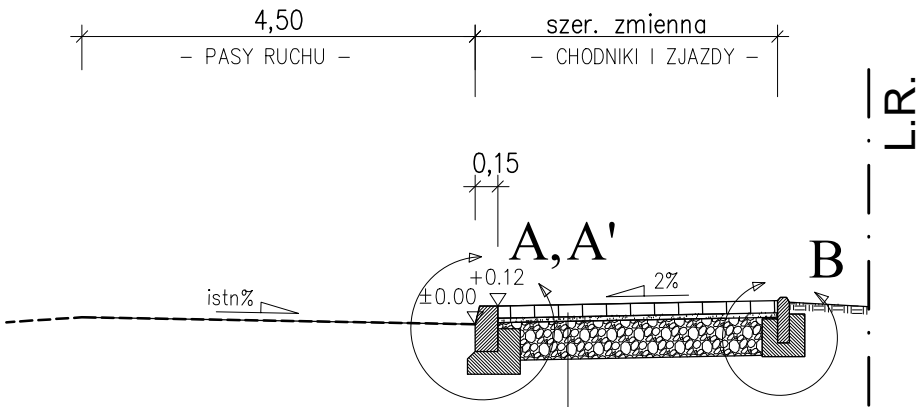


PRZEKRÓJ TYPOWY

Chodniki i zjazdy

skala 1:50



Kostka betonowa gr.8cm
Podsypka cem–piaskowa 1: 4 gr.3cm
Podbudowa z kruszywa łamanego 0/31,5 gr.25cm;Kruszywo C90/3

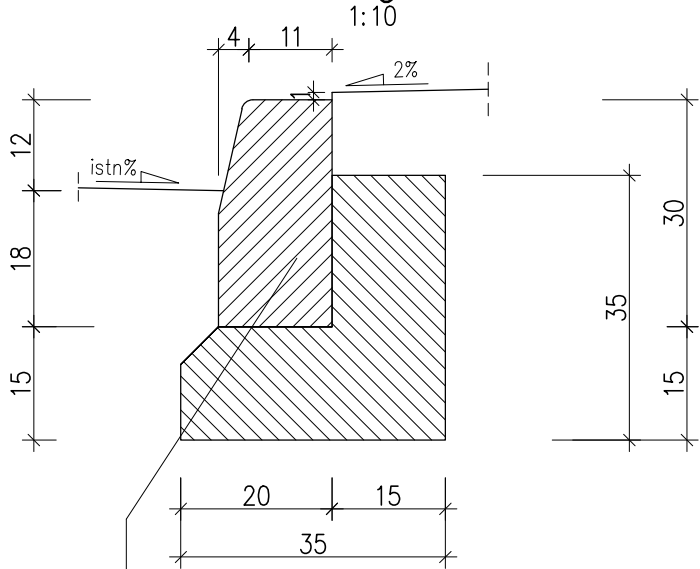
UWAGA:

- Uzupełnienie nawierzchni w zakresie wg PZT tzn. wypełnienie powstałej "szczeliny" szerokości do 30 cm między nowo ułożonym krawężnikiem a istniejącą konstrukcją jezdni. Dolną partię "szczeliny" uzupełnić betonem C12/15 aż do spodu warstw bitumicznych istniejącej nawierzchni. Pozostałą górną część uzupełnić betonem asfaltowym.
- Szczegół A' występuje na zjazdach.

Uwaga:

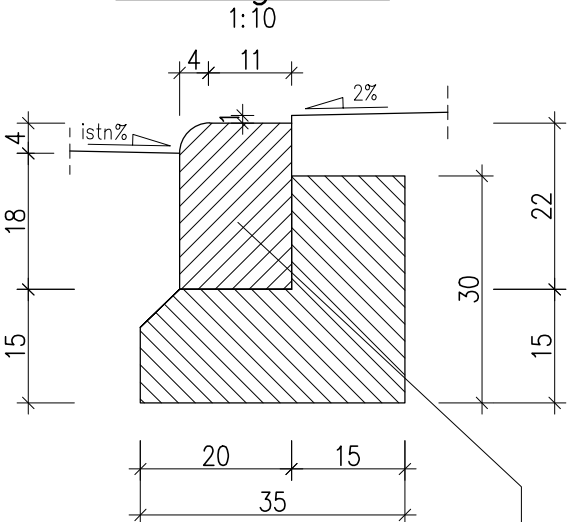
- Krawężnik wibroprasowny po ułożeniu ławy betonowej należy posadować bezpośrednio na wilgotnym, świeżym i niestężonym betonie
- Co 50 mb należy wykonać dyatację ławy o szerokości 12 mm wypełnioną trwale plastyczną masą zalewową mrozo i wodoodporną.

Szczegół A



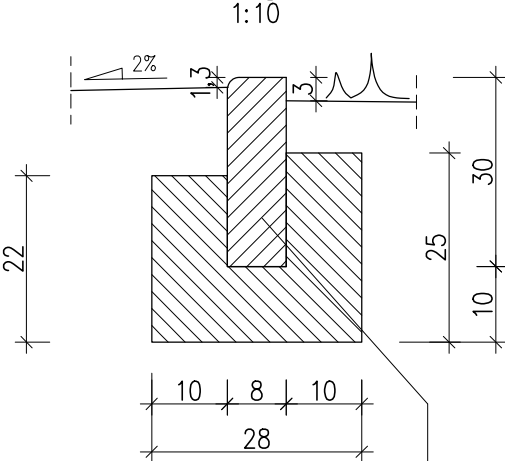
Krawężnik 15x30x100cm
Ława betonowa z oporem beton C12/15

Szczegół A'



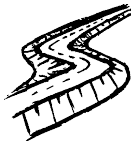
Krawężnik 15x22x100cm
Ława betonowa z oporem beton C12/15

Szczegół B



Obrzeże betonowe 8x30x100cm
Ława betonowa z oporem C12/15

JEDNOSTKA PROJEKTOWA:



PROJEKTY I NADZORY DROGOWE **Jan Zawadzki**

92-434 Łódź, ul. Maćka z Bogdańca 3/18  
Tel: 600 38 38 80  
e-mail: j.zawadzki@op.pl

STADIUM:

PROJEKT BUDOWLANY I WYKONAWCZY

ZAMIERZENIE BUDOWLANE:

Remont chodnika przy ul. Jeżowskiej  
w Rawie Mazowieckiej

PROJEKTOWAŁ:

inż. JAN ZAWADZKI  
upr. nr: LOD/1059/PWOD/08  
w spec: drogowej

PODPIS

TYTUŁ RYSUNKU:

PRZEKROJE TYPOWE

SPRAWDZIŁ:

mgr inż. TOMASZ ZAWADZKI  
upr. nr: SLK/6122/PWBD/15  
w spec: inżynieryjnej drogowej

PODPIS

ZAMAWIAJĄCY:

MIASTO RAWA MAZOWIECKA

NR ZLECENIA

UMOWA .....

DATA

10.2020r.

SKALA

1:10, 1:50

ARKUSZ

1/1

NR RYS.

2